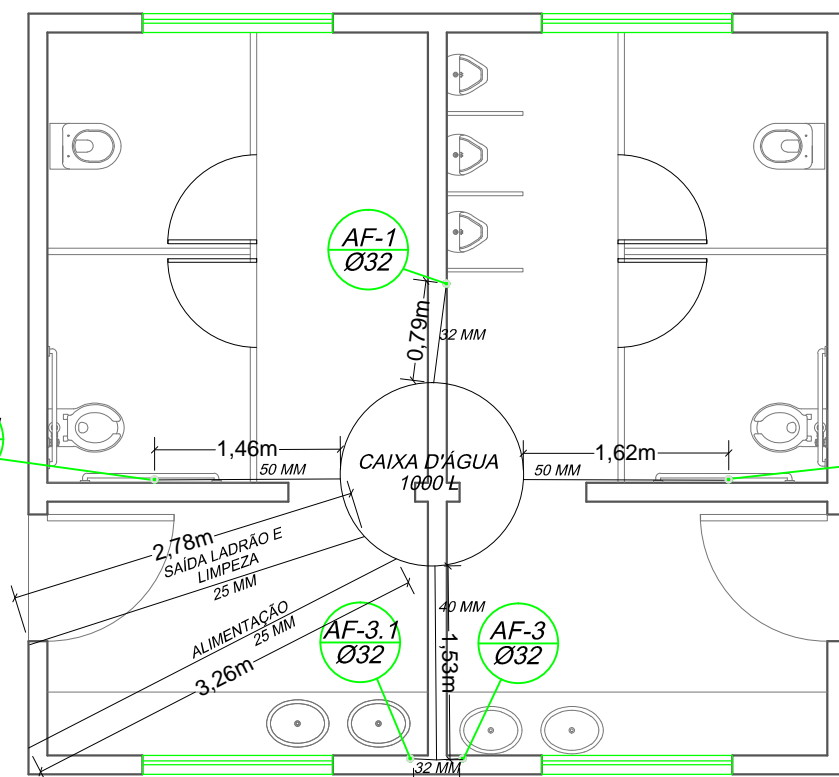
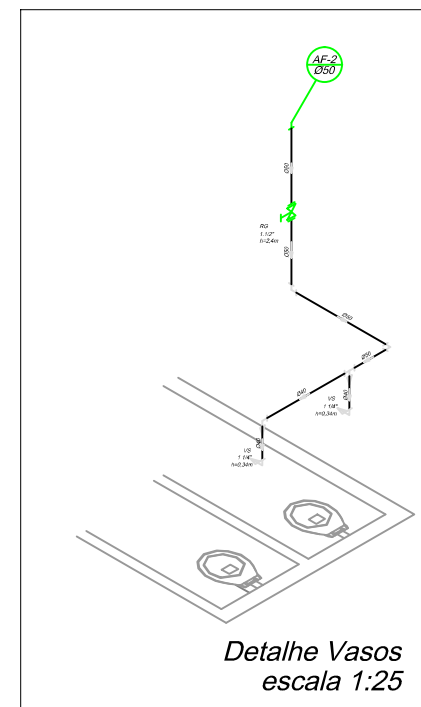


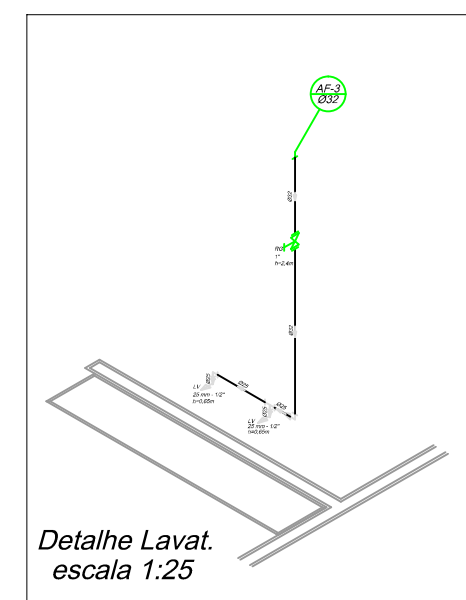
Planta Térreo
escala 1:50



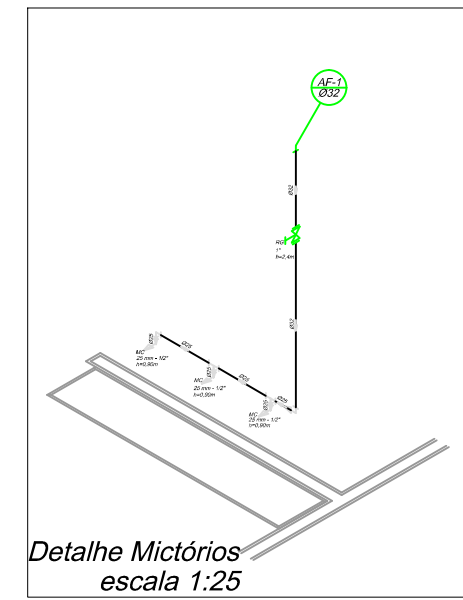
Planta sobre Laje
escala 1:50



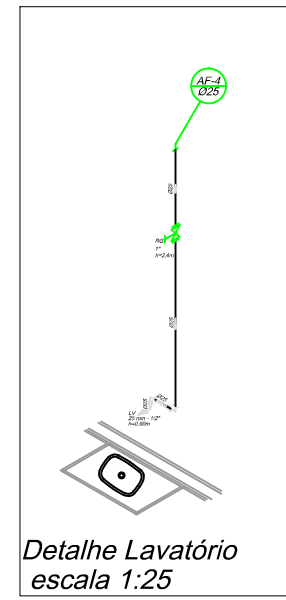
Detalhe Vasos
escala 1:25



Detalhe Lavat.
escala 1:25



Detalhe Mictórios
escala 1:25

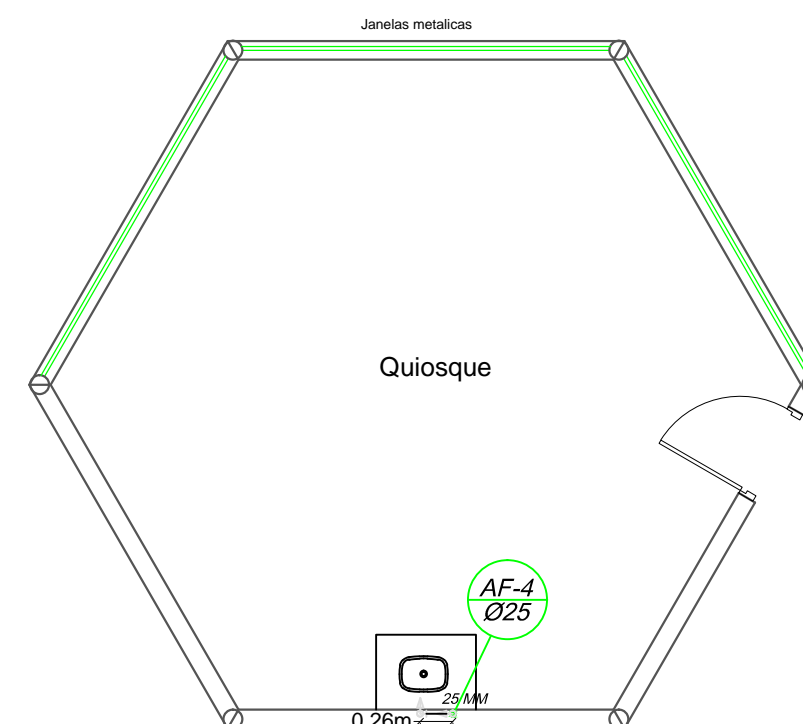


Detalhe Lavatório
escala 1:25

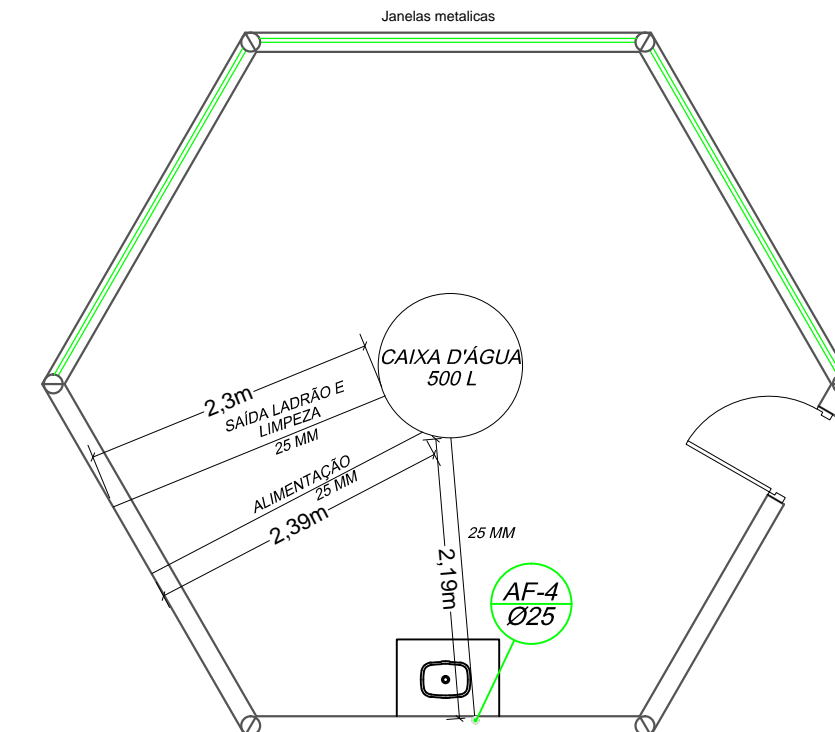
Lista de Materiais		
Aparelho		
Torneira de lavatório 25 mm - 1/2"	9 pç	
Vaso Sanitário p/ Válvula de Descarga de 1 1/4" 40mm - 1 1/2"	4 pç	
Mictório 1/2"	3 pç	
Metais		
Registro de gaveta c/ canopla cromada 1.1/2" - 30cm	2 pç	
1"	8 pç	
PVC Acessórios		
Engate flexível plástico 1/2" - 30cm	9 pç	
PVC rígido soldável		
Tubos		
25 mm	54,59 m	
32 mm	8,35 m	
40 mm	17,27 m	
50 mm	9,74 m	

Legenda	
	RG - Registro de gaveta c/canopla cromada c/PVC soldável
	LV - PONTO LAVATÓRIO DE BANCADA
	MC - PONTO MICTÓRIO
	VS - PONTO VASO SANITÁRIO

Lista de Materiais	
Caixas de Passagem	
Caixa de inspeção de esgoto em alvenaria CES- 60x60 cm	4 pç
Caixa de Gordura	4 pç
PVC Acessórios	
Caixa sifonada 150x150x50	8 pç
Sifão de copo p/ pia e lavatório 1" - 1.1/2"	9 pç
Válvula p/ lavatório e tanque 1"	9 pç
PVC Esgoto	
Tubo rígido c/ ponta lisa	
100 mm - 4"	61,12 m
40 mm	15,72 m
50 mm - 2"	24,69 m
PVC Esgoto	
Tubo PVC ponta-bolsa c/ virola 50 mm - 2"	
3.50 m	



Planta Térreo
escala 1:50



Planta descida agua
escala 1:50

Legenda	
	Caixa Sifonada
	Caixas Inspeção Esgoto Sifonada
	Caixa de Gordura



PLANTA BAIXA
ESC 1/125

Av. João Bocardi

Av. da Saudade

PROJETO HIDRÁULICO

Folha
4/5

Obra:
PROJETO DE RECONSTRUÇÃO DA PRAÇA MARIO CESAR RODRIGUES

Proprietário:
PREFEITURA MUNICIPAL DE UBIRAJARA

Endereço:
Avenida João Bocardi, esquina com Av. da Saudade, Ubirajara/SP

Escala:
Indicada

LOCAL SEM ESCALA	ÁREAS	M2
TERRENO		1940,58 m2

TOTAL		

Proprietário:
PREFEITURA MUNICIPAL DE UBIRAJARA
JOSÉ ALTAIR GONÇALVES

A aprovação do projeto não implica no reconhecimento por parte da prefeitura do direito de propriedade do terreno nem exime o projetista de sua responsabilidade sobre o mesmo.

Responsável:
REINALDO AP. da SILVA FILHO
Engº civil -
CREA - 5069369000